

# MONTHLY MEMBERSHIP PROGRESS REPORT

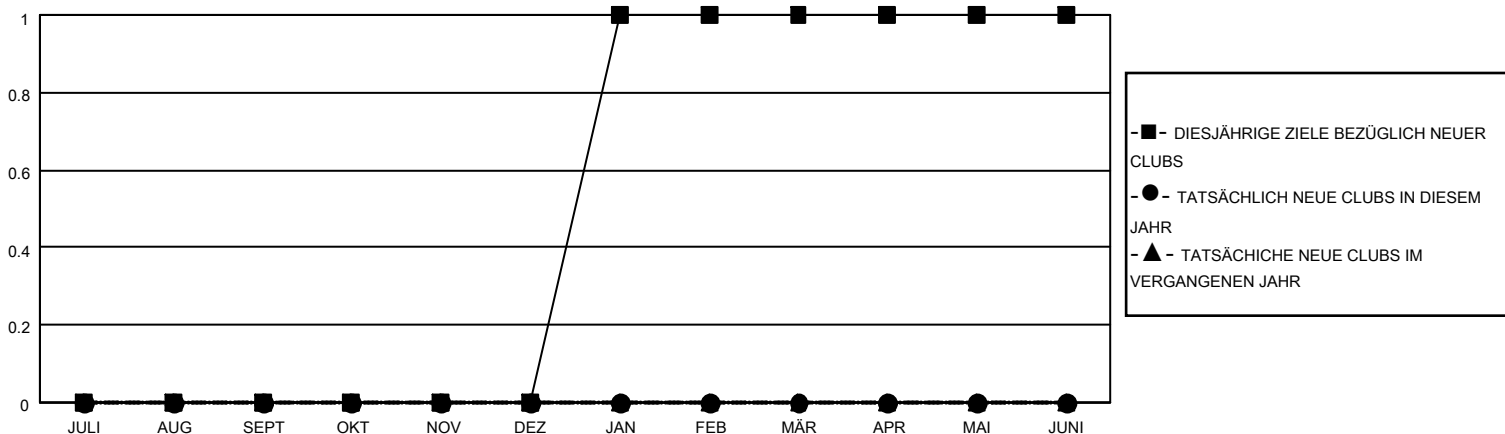
STANDORT AUSTRIA

District 114 O

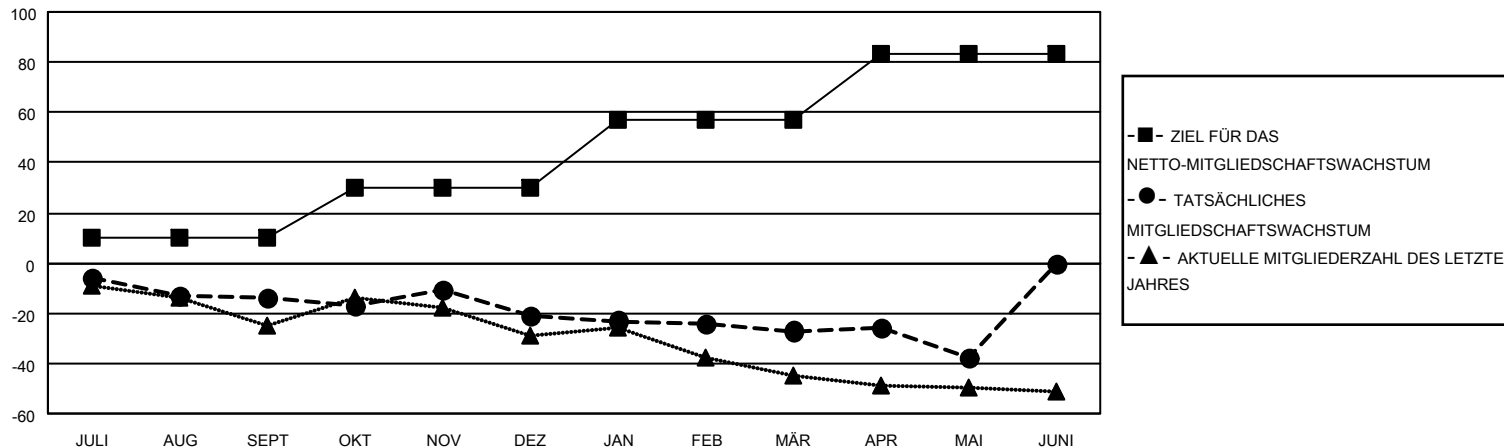
Results as of: 5/31/2021

Clubs				Pro Mitglied			
ERGEBNISSE FÜR 2020-2021				ERGEBNISSE FÜR 2020-2021			
QUARTAL	ZIEL NEUE CLUBS	NEUE CLUBS	AUFGELOSTE CLUBS	QUARTAL	ZIEL FÜR DAS NETTO-MITGLIEDERSCHAFTSWACHSTUM	TATSÄCHLICHES MITGLIEDERSCHAFTSWACHSTUM	AKTUELLE ANZAHL ABGEMELDETER MITGLIEDER (einschließlich Transfermitglieder)
JULI/AUG/SEPT	0	0	0	JULI/AUG/SEPT	10	11	24
OKT/NOV/DEZ	0	0	0	OKT/NOV/DEZ	20	23	23
JAN/FEB/MÄR	1	0	1	JAN/FEB/MÄR	27	2	8
APR/MAI/JUNI	0	0	0	APR/MAI/JUNI	26	7	18

ZIELE UND TATSÄCHLICHE NEUE CLUBS KUMULATIV



ZIELE UND TATSÄCHLICHE MITGLIEDER KUMULATIV



ABGEMELDETE CLUBS: 1

22 VON 79 CLUBS HABEN 1 ODER MEHR NEUE MITGLIEDER AUFGENOMMEN

GESCHLECHTERVERTEILUNG

MANN 1,903 (83.83%)  
FRAU 367 (16.17%)

AUSGETRETENE MITGLIEDER

VERSTORBEN 24  
CLUB AUFGELOST 0  
SONSTIGES 49  
GESAMT 73

[KLICKEN SIE HIER FÜR KUMULATIVE MITGLIEDERSCHAFTSDATEN](#)

GESAMTANZAHL DER MITGLIEDER IN EINER FAMILIENEINHEIT 75  
FAMILIENMITGLIEDER, DIE NUR DIE HÄLFTE DER INTERNATIONALEN BEITRÄGE ZAHL FN 31